

sassa

herbst winter autumn winter automne hiver 2024

SASSA FASHION

SASSA CABARET





**25422**  
B - D | 75 - 95



**25423**  
B - D | 75 - 95



**35422**  
36 - 44



**45422**  
36 - 46



**35423**  
36 - 44



# ELEGANT APPEAR ANCE



35422 36 - 44

45422 36 - 46

# BEAUTIFUL SHAPE



25424 B - D | 75 - 95

45424 36 - 46





**25424**  
B - D | 75 - 95



**15424**  
A - C | 70 - 90



**45424**  
36 - 46



**35424**  
36 - 44



**25420**  
A - C | 70 - 90



**25421**  
B - D | 75 - 95



**45420**  
36 - 46



**35420**  
36 - 44



# MODISH DECISION



25420 A - C | 70 - 90

35420 36 - 44

# SMART LOOK



---

25419 B - D | 75 - 95

---

35418 36 - 44

---





PUSH  
UP

**25418**  
A - C | 70 - 90



**25419**  
B - D | 75 - 95



**45418**  
36 - 46



**35418**  
36 - 44



**15417**  
A - C | 70 - 90



**25417**  
B - D | 75 - 95



**45417**  
36 - 46



**35417**  
36 - 44



# WINTER DREAM



15417 A - C | 70 - 90

45417 36 - 46



# CLASSIC LACE

24560 B - E | 75 - 95  
34660 36 - 46



FLEXICUP®  
- SPACER -



**24560**  
B - E | 75 - 95



**24660**  
B - E | 75 - 100



**904**  
B - D | 75 - 100



**14660**  
A - C | 70 - 95



**34660**  
36 - 46



**44660**  
36 - 46



**562**  
36 - 48





FLEXICUP®  
- SPACER -



**14660**  
A - C | 70 - 95



**24560**  
B - E | 75 - 95



**24660**  
B - E | 75 - 100



**904**  
B - D | 75 - 100



**562**  
36 - 48



**34660**  
36 - 46



**44660**  
36 - 46

# CLASSIC LACE

904 B - D | 75 - 100







24660 B - E | 75 - 100

562 36 - 48



# CABARET



24450 A - C | 70 - 90

34451 36 - 44



PUSH UP

24450

A - C | 70 - 90



24451

B - D | 75 - 95



44450

36 - 46



34451

36 - 44

34450 36 - 44



34450  
36 - 44



LOVESOME NIGHT





**14436**  
A - C | 70 - 90



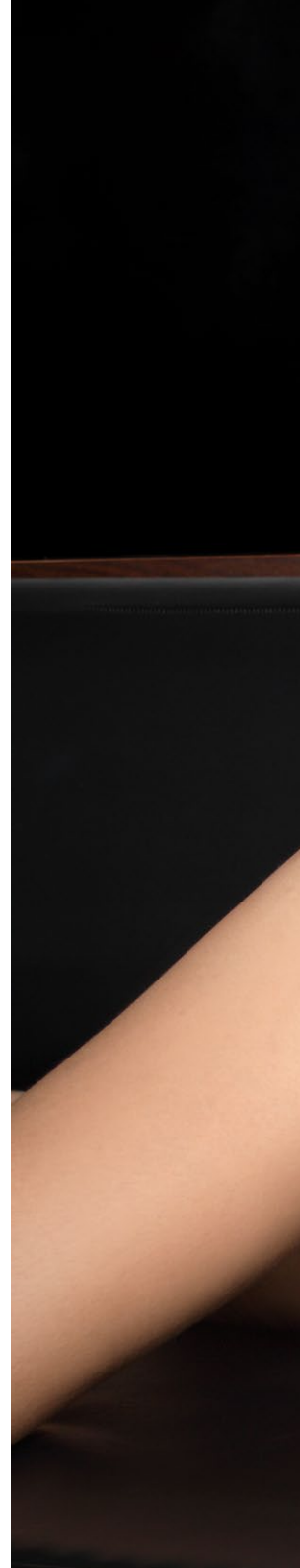
**24436**  
B - D | 75 - 95



**44436**  
36 - 46



**34436**  
36 - 44



# PERFECT TIME



14436 A - C | 70 - 90

34436 36 - 44





24438 B - D | 75 - 95

34437 36 - 44



24438

B - D | 75 - 95



34437

36 - 44

# WINTER



24437 A - C | 70 - 90



24437  
A - C | 70 - 90



44437  
36 - 46

# PASSION





# BLUE SPIRIT

---

24435 B - D | 75 - 95

44434 36 - 46

---





PUSH  
UP

24434  
A - C | 70 - 90



24435  
B - D | 75 - 95



44434  
36 - 46



44435  
36 - 44



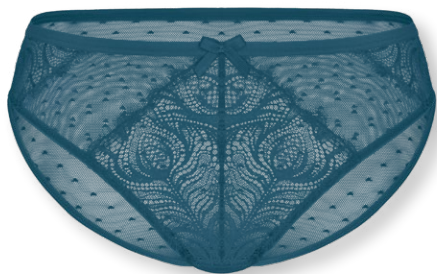
24435 B - D | 75 - 95



**25405**  
A - C | 70 - 90



**25406**  
B - D | 75 - 95



**45405**  
36 - 46



**35405**  
36 - 44





# GENTLY PEAFOWL

25405 A - C | 70 - 90

45405 36 - 46





**25422** | Schalen-BH / padded bra /  
SG paddé  
B-D | 75-95



**35422** | Top / top  
36-44



**25423** | Schalen-BH / padded bra /  
SG paddé  
B-D | 75-95



**35423** | Panty / shorty  
36-44



**45422** | Slip / brief  
36-46

04|05 | BEAUTIFUL SHAPE



**15424** | Soft-BH Einlage / padded  
soft cup bra / SG paddé sans armatures  
A-C | 70-90



**25424** | Schalen-BH / padded bra /  
SG paddé  
B-D | 75-95



**35424** | Panty / shorty  
36-44



**45424** | Slip / brief  
36-46

06|07 | MODISH DECISION



**25420** | Push Up-BH / push up bra /  
SG push up  
A-C | 70-90



**25421** | Schalen-BH / padded bra /  
SG paddé  
B-D | 75-95



**35420** | Panty / shorty  
36-44



**45420** | Slip / brief  
36-46

08|09 | SMART LOOK



**25418** | Push Up-BH / push up bra /  
SG push up  
A-C | 70-90



**25419** | Schalen-BH / padded bra /  
SG paddé  
B-D | 75-95



**35418** | Panty / shorty  
36-44



**45418** | Slip / brief  
36-46

■ 516 quarz

Grundware / main material / matériel de base:

86% Polyamid / polyamide

14% Elasthan / elastane / élasthanne

Spitze / lace / dentelle:

77% Polyamid / polyamide

19% Elasthan / elastane / élasthanne

4% Polyester

■ 614 frosted green

Grundware / main material / matériel de base:

82% Polyamid / polyamide

18% Elasthan / elastane / élasthanne

Spitze / lace / dentelle:

80% Polyamid / polyamide

20% Elasthan / elastane / élasthanne

■ 614 frosted green

Spitze / lace / dentelle:

87% Polyamid / polyamide

13% Elasthan / elastane / élasthanne

Tüll / Tulle:

90% Polyamid / polyamide

10% Elasthan / elastane / élasthanne

■ 727 night blue

Spitze / lace / dentelle:

85% Polyamid / polyamide

15% Elasthan / elastane / élasthanne

Tüll / Tulle:

83% Polyamid / polyamide

17% Elasthan / elastane / élasthanne



10|11 | WINTER DREAM



15417 | Soft-BH Einlage / padded soft cup bra / SG paddé sans armatures  
A-C | 70-90



25417 | Schalen-BH / padded bra / SG paddé  
B-D | 75-95



35417 | Panty / shorty  
36-44



45417 | Slip / brief  
36-46

■ 727 night blue

Grundware / main material / matériel de base:  
88% Polyester  
12% Elasthan / elastane / élasthanne  
Spitze / lace / dentelle:  
90% Polyamid / polyamide  
10% Elasthan / elastane / élasthanne

12-16 | CLASSIC LACE



14660 | Soft-BH Einlage / padded soft cup bra / SG paddé sans armatures  
A-C | 70-95



24560 | Spacer-BH / spacer bra / SG spacer  
B-E | 75-95 | FLEXICUP

Cupmaterial / cup material / coupe le matériel:  
90% Polyester  
10% Elasthan / elastane / élasthanne



24660 | Bügel-BH / wire bra / SG avec armatures  
B-E | 75-100

■ 727 night blue  
■ 273 beaujolais

Grundware / main material / matériel de base:  
90% Polyamid / polyamide  
10% Elasthan / elastane / élasthanne  
Spitze / lace / dentelle:  
90% Polyamid / polyamide  
10% Elasthan / elastane / élasthanne



562 | Miederslip / girdle / culotte gainante  
36-48



904 | Body / body  
B-D | 75-100



34660 | Panty / shorty  
36-46



44660 | Slip / brief  
36-46

562 + 44660 + 34660

Grundware / main material / matériel de base:  
85% Polyamid / polyamide  
15% Elasthan / elastane / élasthanne

C A B A R E T 2 0 2 4 (Verfügbar ab 15.09.2024)

Rückseite|18|19 | LOVESOME NIGHT



24450 | Push Up-BH / push up bra / SG push up  
A-C | 70-90



24451 | Schalen-BH / padded bra / SG paddé  
B-D | 75-95



34451 | Panty / shorty  
36-44



44450 | Slip / brief  
36-46



34450 | Négligé/ negligee/ nuisette  
36-44

■ 500 black

Grundware / main material / matériel de base:  
86% Polyamid / polyamide  
14% Elasthan / elastane / élasthanne  
Spitze / lace / dentelle:  
81% Polyamid / polyamide  
16% Elasthan / elastane / élasthanne  
3% Polyester  
Futter / lining/ doublure:  
90% Polyamid / polyamide  
10% Elasthan / elastane / élasthanne  
Spitze 2 / lace / dentelle:  
90% Polyamid / polyamide  
10% Elasthan / elastane / élasthanne

20|21 | PERFECT TIME



**14436** | Soft-BH Einlage / padded soft cup bra / SG paddé sans armatures  
A-C | 70-90



**24436** | Schalen-BH / padded bra / SG paddé  
B-D | 75-95



**34436** | Panty / shorty  
36-44



**44436** | Slip / brief  
36-46

■ **273** beaujolais  
Spitze / lace / dentelle  
90% Polyamid / polyamide  
10% Elasthan / elastane / élasthanne

22|23 | WINTER PASSION



**24437** | Push Up-BH / push up bra / SG push up  
A-C | 70-90



**24438** | Schalen-BH / padded bra / SG paddé  
B-D | 75-95



**34437** | String-Panty / panty / shorty  
36-44



**44437** | Slip / brief  
36-46

■ **500** black  
Spitze / lace / dentelle:  
87% Polyamid / polyamide  
13% Elasthan / elastane / élasthanne  
Jacquard / matériau jacquard:  
82% Polyamid / polyamide  
18% Elasthan / elastane / élasthanne

24|25 | BLUE SPIRIT



**24434** | Push Up-BH / push up bra / SG push up  
A-C | 70-90



**24435** | Schalen-BH / padded bra / SG paddé  
B-D | 75-95



**44434** | Slip / brief  
36-46



**44435** | String/ thong  
36-44

■ **500** black  
Spitze / lace / dentelle:  
55% Polyamid / polyamide  
28% Polyester  
17% Elasthan / elastane / élasthanne  
Tüll / Tulle:  
82% Polyamid / polyamide  
18% Elasthan / elastane / élasthanne

26|27 | GENTLY PEAFOWL



**25405** | Push Up-BH / push up bra / SG push up  
A-C | 70-90



**25406** | Schalen-BH / padded bra / SG paddé  
B-D | 75-95



**35405** | Panty / shorty  
36-44



**45405** | Slip / brief  
36-46

■ **722** petrol blue  
Spitze / lace / dentelle:  
90% Polyamid / polyamide  
10% Elasthan / elastane / élasthanne  
Tüll / Tulle:  
86% Polyamid / polyamide  
14% Elasthan / elastane / élasthanne



# SASSA wird noch nachhaltiger

Das Thema Nachhaltigkeit hat bei Sassa große Bedeutung. In Zeiten des Klimawandels steht für uns neben Mode zu fairen Preisen eine nachhaltige und umweltfreundliche Produktion an erster Stelle.

# SASSA becomes even more sustainable

The topic of sustainability is very important for Sassa. In times of climate change, sustainable and environmentally friendly production is our top priority in addition to fashion at fair prices.

SASSA nutzt Umverpackungshüllen, die ausschließlich aus recyclingfähigem Polyester bestehen.

Nachhaltige Polyesterstoffe nach dem »Global Recycled Standard« (z. B. aus recycelten PET – Flaschen sowie alten Fischernetzen) finden Verwendung in den Serien »Shiny Sustainable« und »Sustainable Micro« sowie in unseren Sport-BHs.

Die Kartons der hauseigenen Lagerlogistik bestehen aus recyceltem Altpapier. Dies gilt auch für unsere Verpackungen im Online-Geschäft.

Unsere Kataloge werden auf Naturpapier gedruckt.

*SASSA uses outer packaging sleeves which consist exclusively of recyclable polyester.*

*Sustainable polyester fabrics are being used in the »Shiny Sustainable« and »Sustainable Micro« series as well as in our sports bras. These fabrics comply to the »Global Recycled Standard«. Their raw materials range from recycled PET-bottles to old fishing nets.*

*All cardboard boxes used in our inhouse warehouse logistics are made from recycled waste paper. This also applies to packaging in online shops.*

*Our catalogues are printed on natural paper.*



Die für die Herstellung sorgfältig ausgewählten Stoffe, Spitzen und Accessoires entsprechen dem Standard »Öko-Tex100« und den Anforderungen der REACH-Verordnung.

Wir verwenden nachhaltige und schnell nachwachsende Rohstoffe wie Bambus, TENCEL™ Lyocellfasern und TENCEL™ Modalfasern.



*Fabrics, laces and accessories are carefully selected in order to comply with the »Oeko-Tex100« standard as well as with the REACH regulation.*

*We also use sustainable and rapidly renewable raw materials such as bamboo, TENCEL™ Lyocell fibers and TENCEL™ Modal fibers.*

Wir kooperieren im Bereich der Warenaufbereitung und Serviceleistungen mit der gemeinnützigen Bruderhaus-Diakonie der Gustav-Werner-Stiftung. Deren Werkstätte bieten Menschen mit Behinderung die Möglichkeit, aktiv am Arbeitsleben teilzunehmen.

*For additional work on our merchandise like individual packing for our customers etc. we employ the services of the BruderhausDiakonie, a workshop operated by the non-profit Gustav Werner Foundation. This workshop offers people with disabilities the opportunity to actively participate in work life.*



Als Mitglied der amfori BSCI (Business Social Compliance Initiative) verpflichtet SASSA sich selbst und seine Produktionspartner auf den zugrundeliegenden Verhaltenskodex zu guten Arbeitsbedingungen und verantwortungsbewusstem Handeln.

Seit über 25 Jahren pflegen wir langjährige, faire und loyale Beziehungen zu unseren Produktionsbetrieben.

*As a member of the amfori BSCI (Business Social Compliance Initiative) SASSA and our producers commit themselves to good working conditions and responsible behavior based on the underlying code of conduct.*

*For more than 25 years we have maintained long-term, fair and loyal relationships with our producers.*



---

niederlassungen /  
branches

**Germany** [Headquarter]

Sassa Mode GmbH  
Mauchentalstraße 71  
D-72574 Bad Urach  
Phone +49 7125 1441 - 0  
Fax +49 7125 1441 - 86  
E-Mail [info@sassamode.com](mailto:info@sassamode.com)  
Web [www.sassamode.com](http://www.sassamode.com)

**Czech Republic**

Sassa Mode s.r.o.  
Phone +420 483 382 879  
E-Mail [info@sassamode.cz](mailto:info@sassamode.cz)  
Web [www.sassa.cz](http://www.sassa.cz)

**Slovakia**

Sassa Mode s.r.o.  
Phone +420 483 382 879  
E-Mail [info@sassamode.sk](mailto:info@sassamode.sk)  
Web [www.sassa.sk](http://www.sassa.sk)

**Switzerland**

Sassa Mode AG  
Phone +41 41 748 80 00  
E-Mail [info@sassamode.ch](mailto:info@sassamode.ch)  
Web [www.sassamode.com](http://www.sassamode.com)

---

shop online [www.sassamode.com](http://www.sassamode.com)

